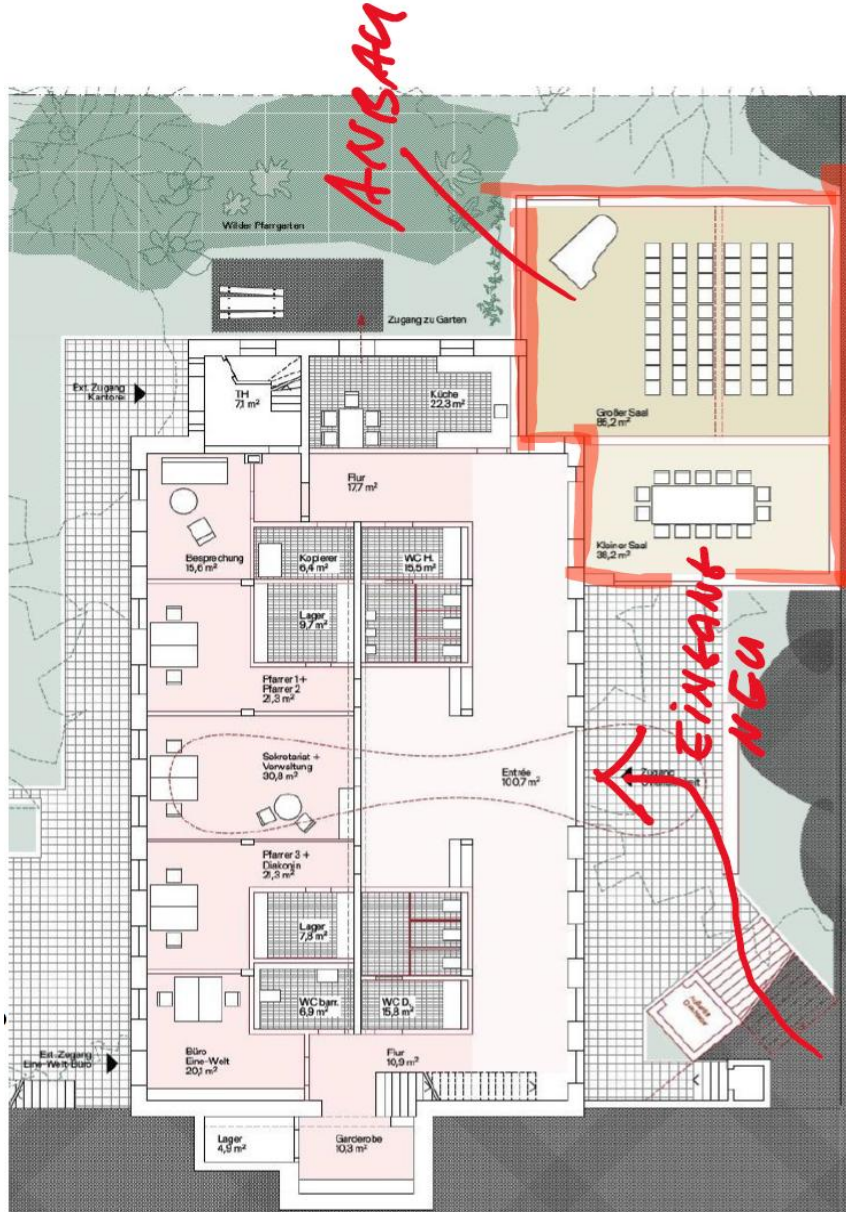


# Wo kommen wir her:

- Konzentration auf den Standort Melanchthon und die Melanchthonkirche  
=> Ziel: erweitertes, multifunktionales Kirchenzentrum
- 2023 Machbarkeitsstudie in Form einer wettbewerblichen Mehrfachbeauftragung(3 Architekturbüros)  
=> Vorgabe: bauliche Beschränkung auf Kirchengrundstück
- Februar/März 2024: Vorstellung der Ergebnisse in Ältestenkreis und Gemeindeversammlung  
=> Stimmungsbild, Anregungen und Kommentare

# Entscheidung für Entwurf Horejs und Koch / FAM Architekten



- Anbau eines kleinen Saals
- Neuorganisation der Pfarramtsräume im Untergeschoss mit Foyer (Osten)
- Neugestaltung Eingangssituation (von der Kinzigstraße)
- Kirchenraum: wenig Eingriffe, notwendige Sanierungen

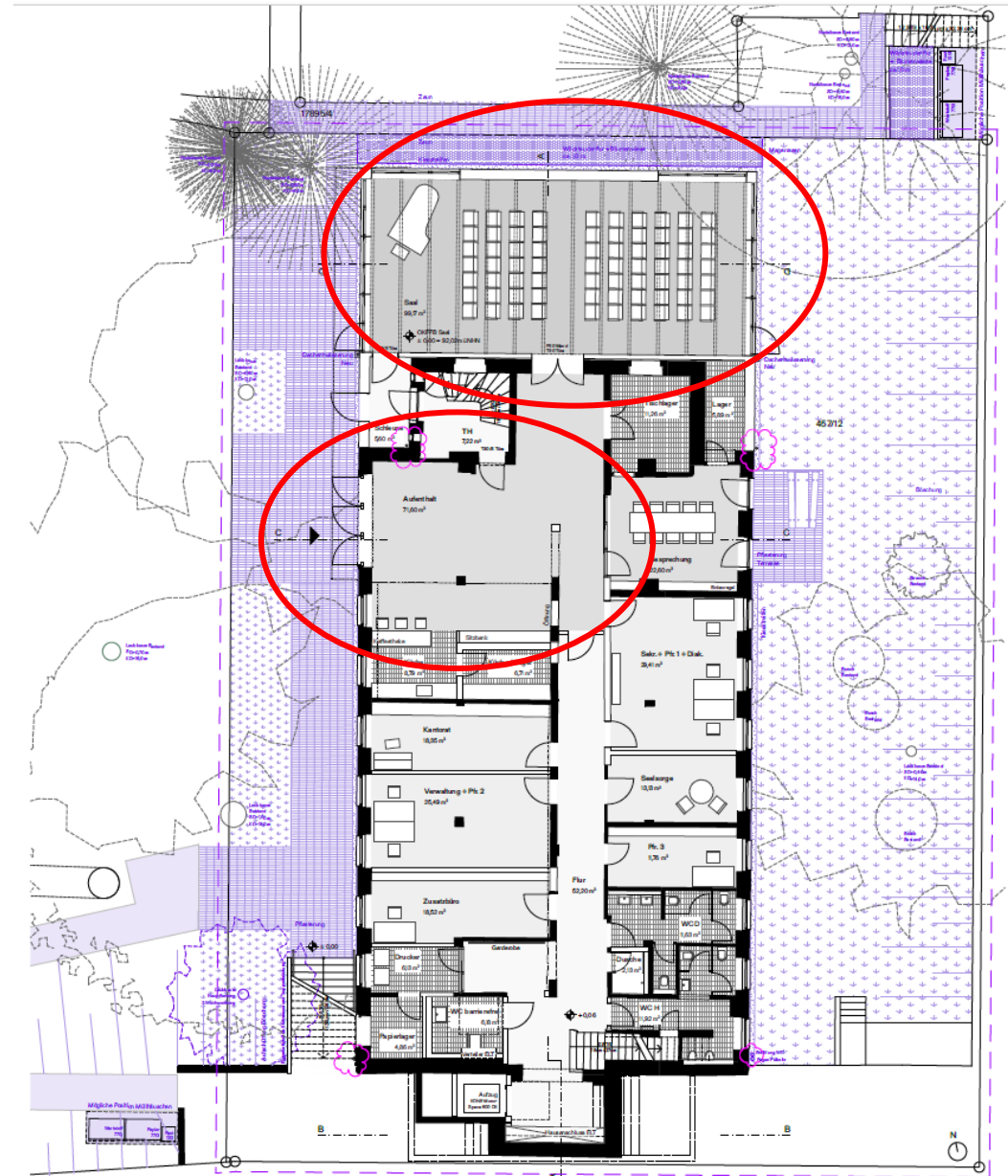
# Beauftragung und Überarbeitung des Entwurfs durch das Architekturbüro

## Anregungen aus der Diskussion

- Orientierung zur Melachthonwiese
- klare „Adressbildung“
- Barrierefreiheit

## ➔ „Spiegelung“ der Ausrichtung

- Anbau des neuen Saals im Norden
- Zugang zu Pfarramt und Saal von Westen, Offenes einladendes Foyer Richtung Wiese
- Neuorganisation der Funktionsräume
- neuer Erschließung / Adressbildung (Treppe, Aufzug, Rampe)



# Ausarbeitung mit Architekturbüro

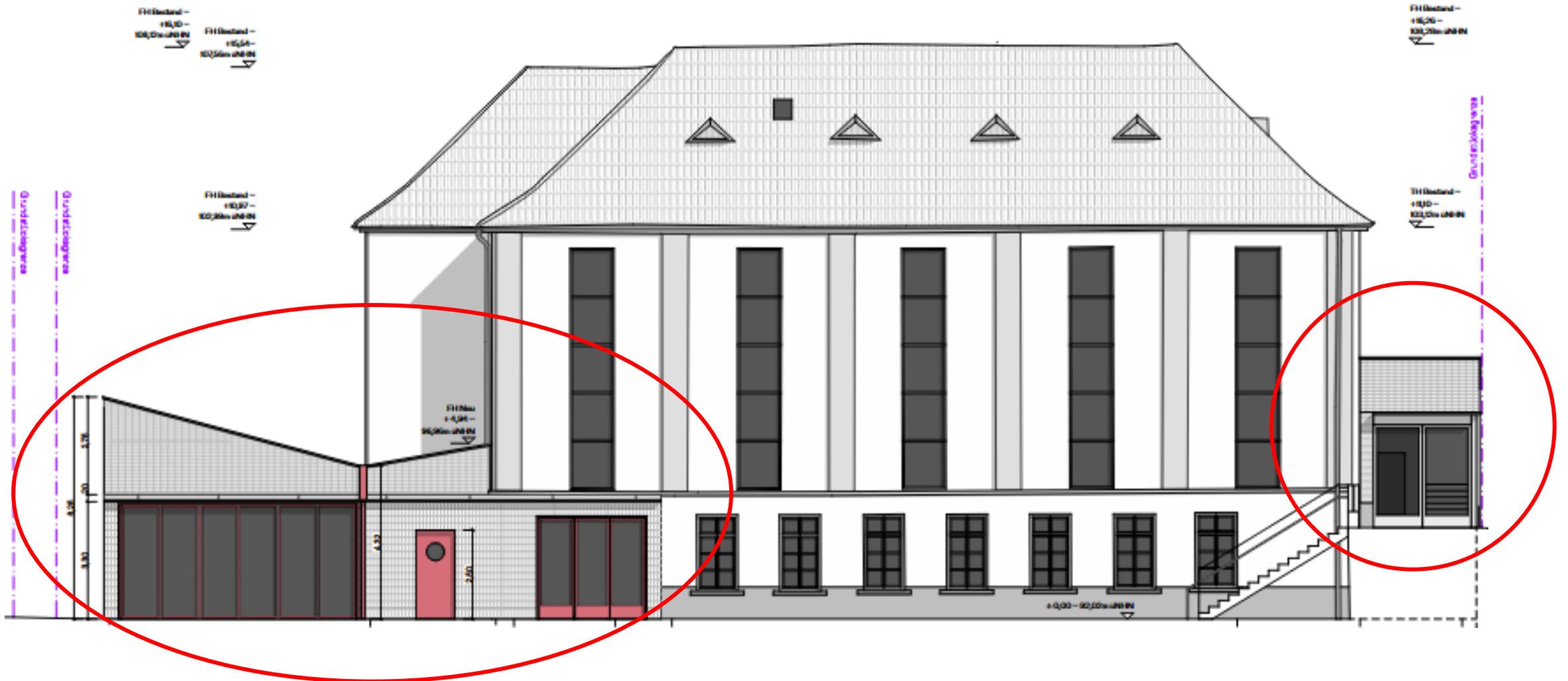
Durchführung von Beteiligungsrounds zu den Themen:

- Kirchenmusik
- Begegnungsflächen / social life
- Büroflächen (Dienstgruppe)
- Nachhaltigkeit

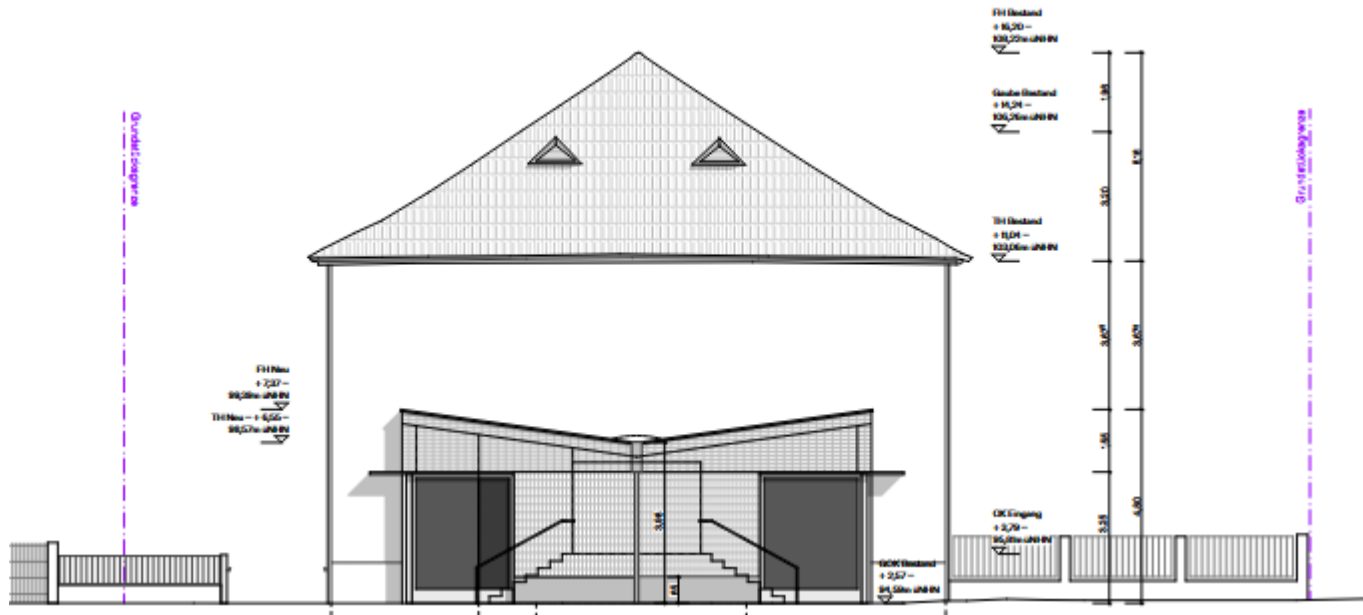
Jour fixes der Steuerungsgruppe mit Bauabteilung und Architekten

Auswertungen und Entscheidungen im ÄK

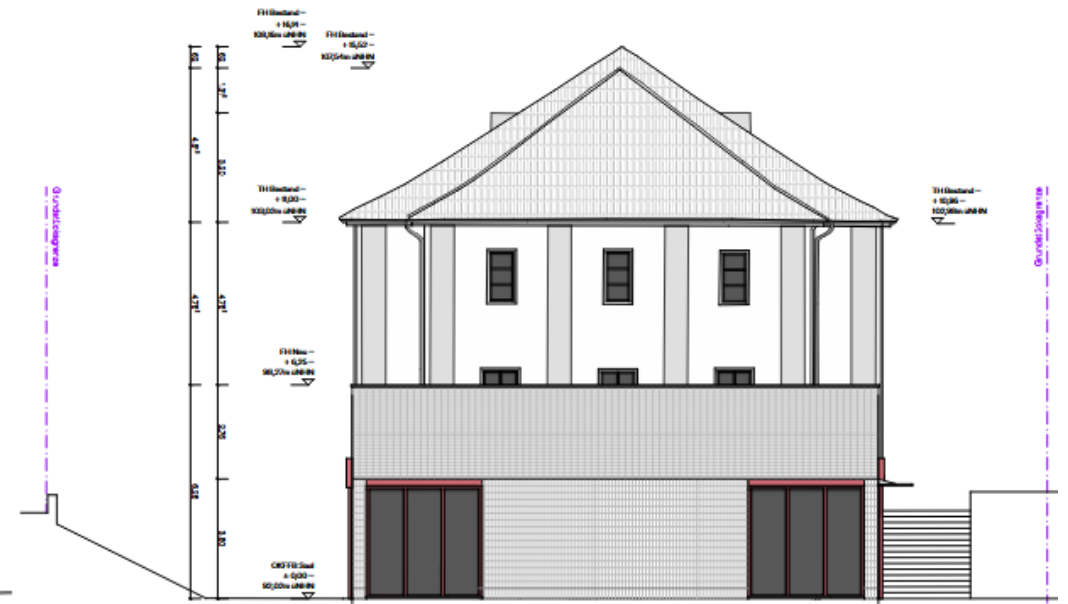
# Ergänzung der bestehenden Kirche durch zwei neue Bauteile



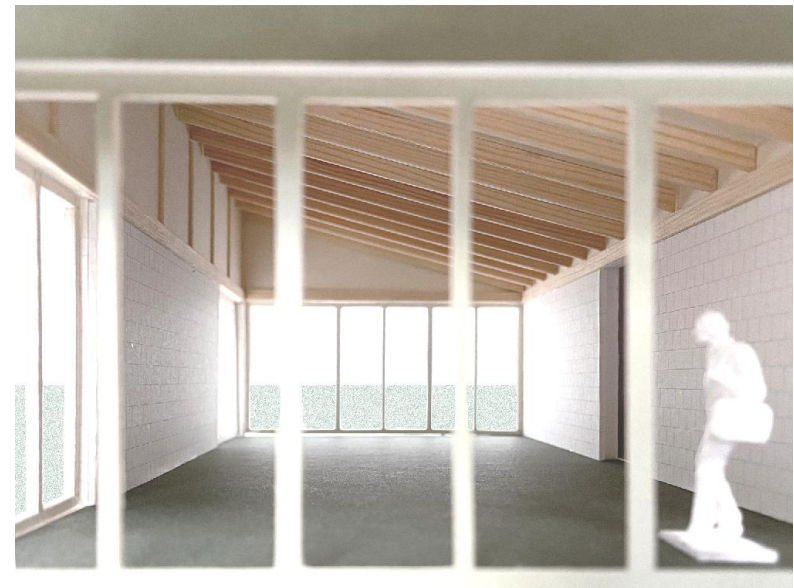
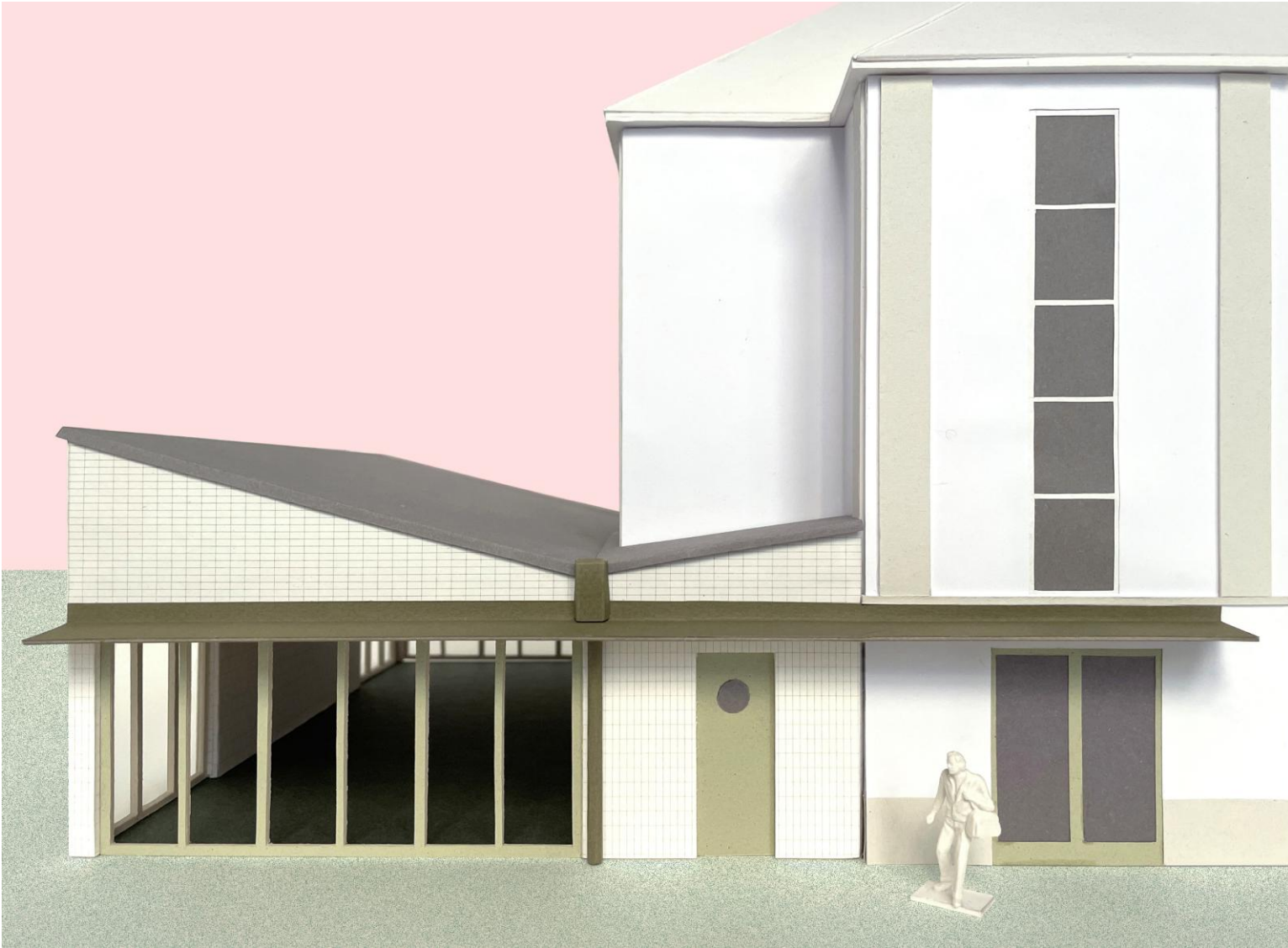
# Ansicht von Süden (Lange Rötterstraße)



# Ansicht von Norden



Arbeitsmodell: Anbau Saal

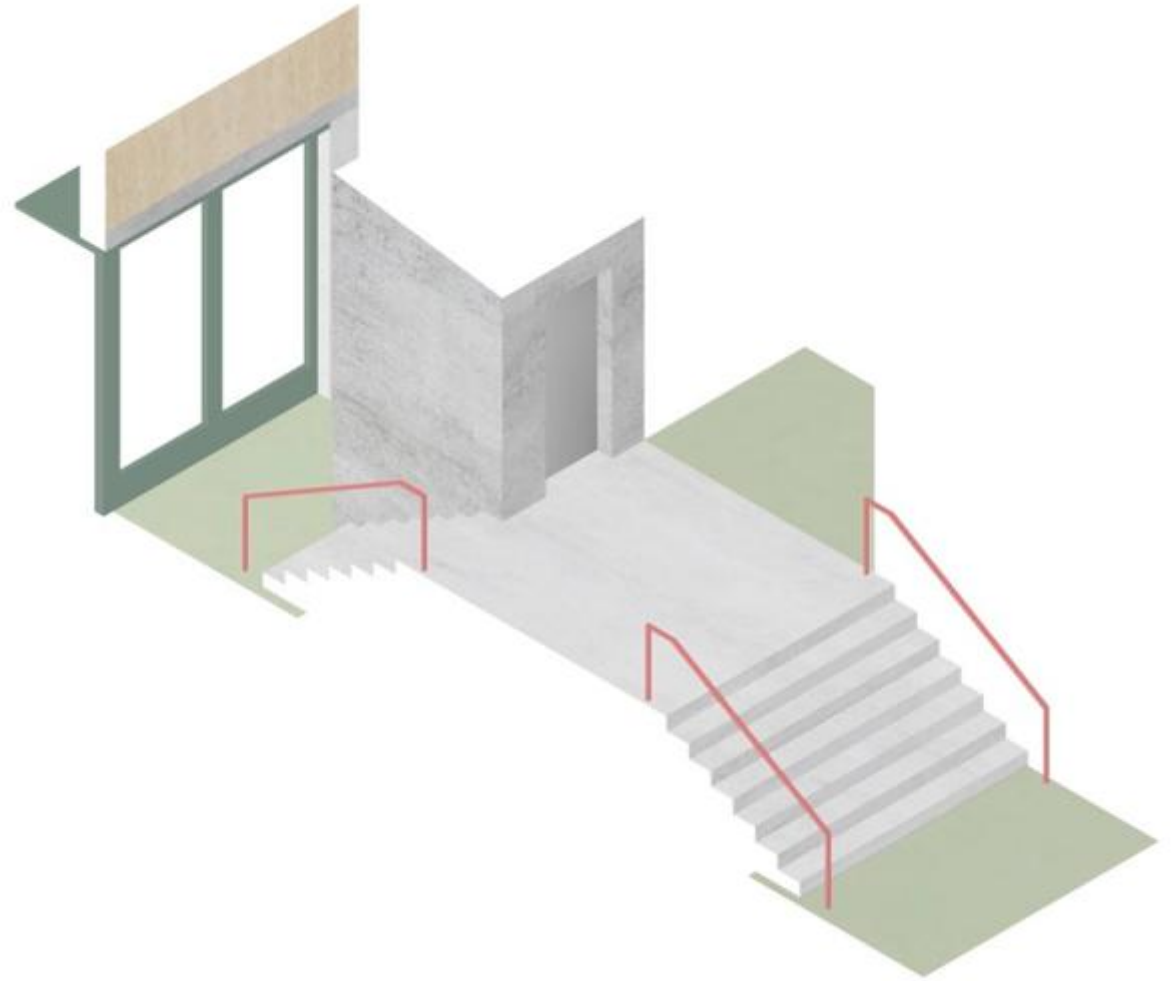
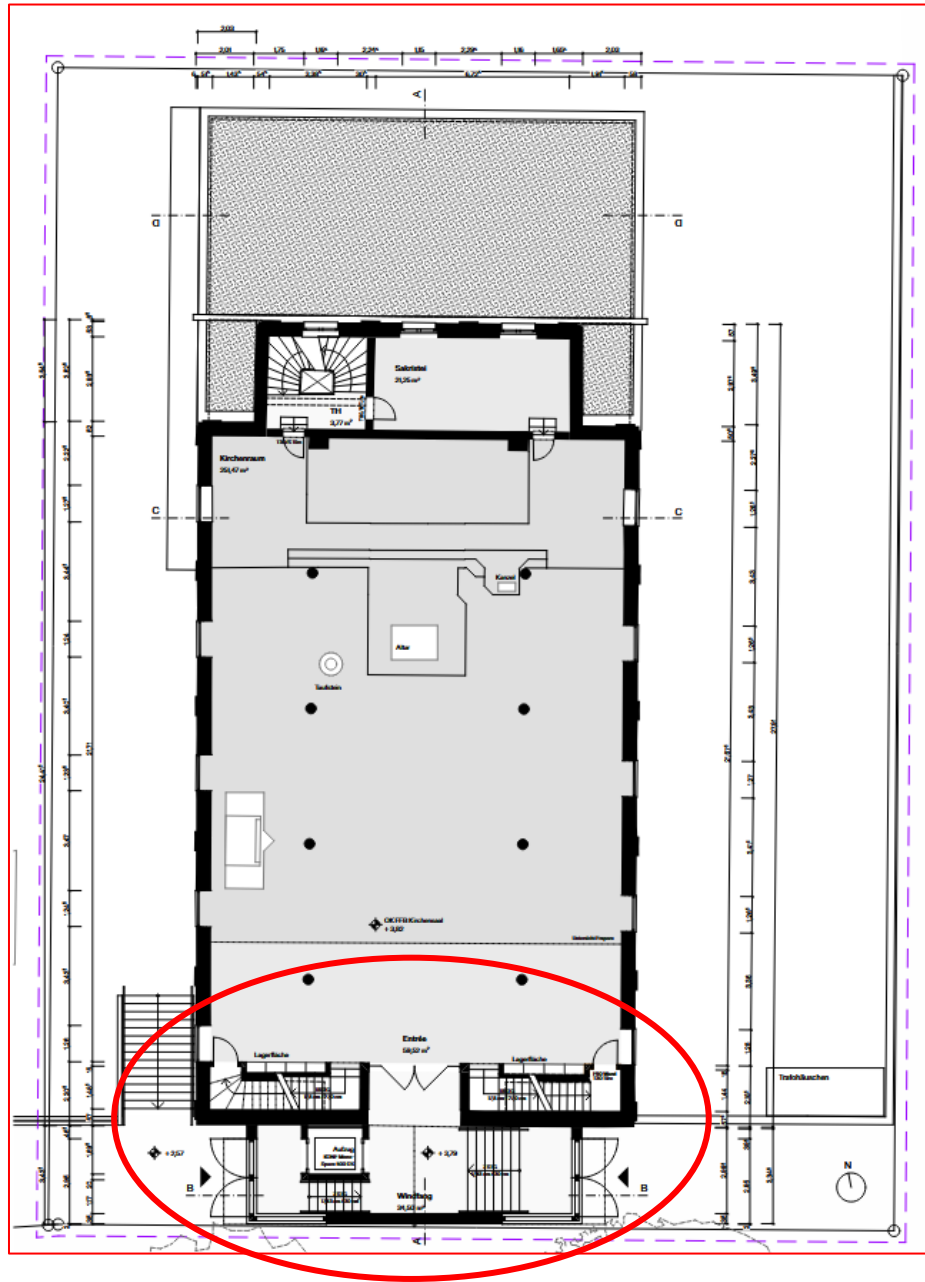


## Arbeitsmodell: Neuer Eingangsbereich

- Abbau von „Schwellen“ niveaugleicher Zugang von der Straße ins Gebäude
- Möglichst offen und transparent für Passanten
- Aufzug und Treppe witterungsgeschützt im Innern
- Aufzug erschließt sowohl das Untergeschoss mit Pfarramt und Saal als auch den Kirchenraum



# Neue Eingangssituation zum Kirchenraum und UG



## Projektstand – wie geht es weiter

- Bauantrag eingereicht am 11. April 2025
- Beginn der Ausführungs- und Detailplanungen
  - Planung der technischen Gewerke und Raumakustik
  - Konkretisierung von Konstruktion und Materialien
  - ...
- Zeitplan:
  - geplanter Baubeginn Anfang 2026
  - Kirchenraum nutzbar bis Ostern 2026 -> Fertigstellung Pfingsten 2027
  - Auslagerung des Pfarramts in die Carl-Benz-Straße, Kantorat Paul-Gerhardt, Lager / Archiv Melancthonhaus
- Alternative Gottesdienstorte